

某ラーメン屋

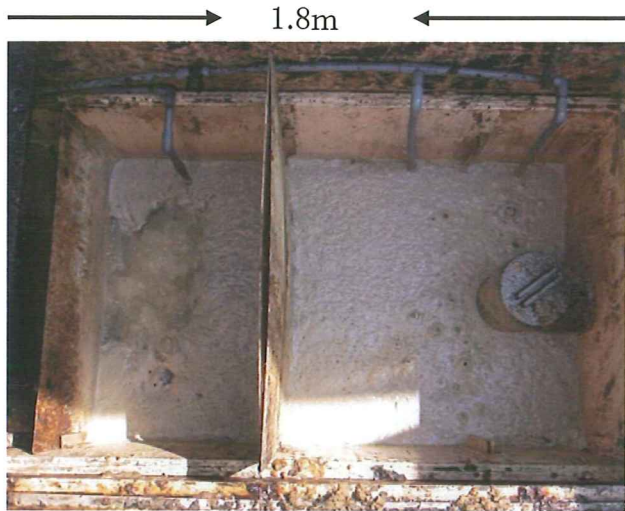
エコ・バイオ K-1 1.5ℓ/日量・エア一量 250ℓ/min

左右ともエコ・バイオ K-1 の投入量は同じです。

左の方のエア一量が少なかったため

ホイップ状になっています

※仕切り版を上を上げてエア一が全体にいきわたるようにしています



エア一量を増やすと約半日で下の状態に出来ます。



某大学

エコ・バイオ K-1 1.5ℓ/日量・エア一量 250ℓ/min

同じくエア一量を増やしただけ。

少ないエア一量でエア一が回るようにしきり板を外した。

